



RICHTPRIJS:
€ 699.000,- K.K.

4

BLOEMENDIJK

(4671 PN)
DINTELOORD

In de landelijke, schilderachtige omgeving van Dinteloord staat deze twee-onder-een-kapwoning woning die alle ruimte biedt om woonwensen te realiseren. Het royale perceel van 845 m² wordt omringd door weidse uitzichten, rust en het geluid van de natuur. Aan de rand van het open landschap ervaar je hier dagelijks een heerlijk gevoel van vrijheid en het echte Zwitserleven-gevoel.

Toch is de ligging verrassend centraal met Dinteloord, Steenbergen en uitvalswegen richting Bergen op Zoom, Roosendaal en Rotterdam op korte afstand. Een perfecte balans tussen landelijk wonen en bereikbaarheid.



TYPE WONING

TWEE-ONDER-EEN-KAPWONING

WOONOPPERVLAKTE

CA. 162 M²

INHOUD

CA. 796 M³

PERCEELOPPERVLAKTE

CA. 845 M²

ISOLATIE

**VLOERISOLATIE (CHIPS), ISOLERENDE
BEGLAZING**

**AANBOUW: VLOER- MUUR- &
DAKISOLATIE, ISOLERENDE BEGLAZING**

BOUWJAAR

1936 - AANBOUW UIT 2020/2021

TUIN

VOOR-, ZIJ- EN ACHTERTUIN

ZONNEPANELEN

18 STUKS UIT 2022

VERWARMING

**CV-KETEL (VAILLANT, 2025), HYBRIDE
PELLETKACHEL (2019), PELLETKACHEL
(2019), VLOERVERWARMING DEELS**

ENERGIELABEL

C

HIGHLIGHTS

- Jullie willen genieten van de stille, ruimte, de natuur en het buitenleven in eigen tuin. Dan zijn jullie hier aan het juiste adres!
- In 2020 is een aanbouw gerealiseerd met een bijzondere woonkamer, slaapkamer, ensuite badkamer en separaat toilet, uitgevoerd met een moderne en hoogwaardige afwerking.
- Duurzaam en energiezuinig wonen, check! De woning beschikt over 18 zonnepanelen, een elektrische laadpaal en is grotendeels geïsoleerd (de aanbouw volledig anno 2020).
- Wonen met oog op de toekomst: de begane grond biedt ruimte aan een slaapkamer en een moderne badkamer, perfect voor levensloopbestendig (gelijkvloers) wonen.
- Vanuit huis en tuin kijken jullie uit over de omliggende landerijen en ervaren jullie het ultieme buitenleven.
- Wauw, wat een gave keuken, moderne badkamer en unieke woonkamer! Niet één, niet twee, maar drie eyecatchers: en eigenlijk nog wel meer ;).

Jullie wonen nu in de gemeente Steenberg en of misschien wel in Groot Rijnmond of omgeving Breda. Jullie willen daar niets missen, maar willen toch wat meer rust en een luxer woongenot. Dinteloord ligt in het mooie West-Brabant en hier zijn jullie in slechts 30 minuten.

BIJZONDERHEDEN

- Zie o.a. de door verkoper ingevulde Vragenlijst en Lijst van Zaken in de dataroom van Eerlijk Bieden, de directe link naar de dataroom staat achter in de brochure.

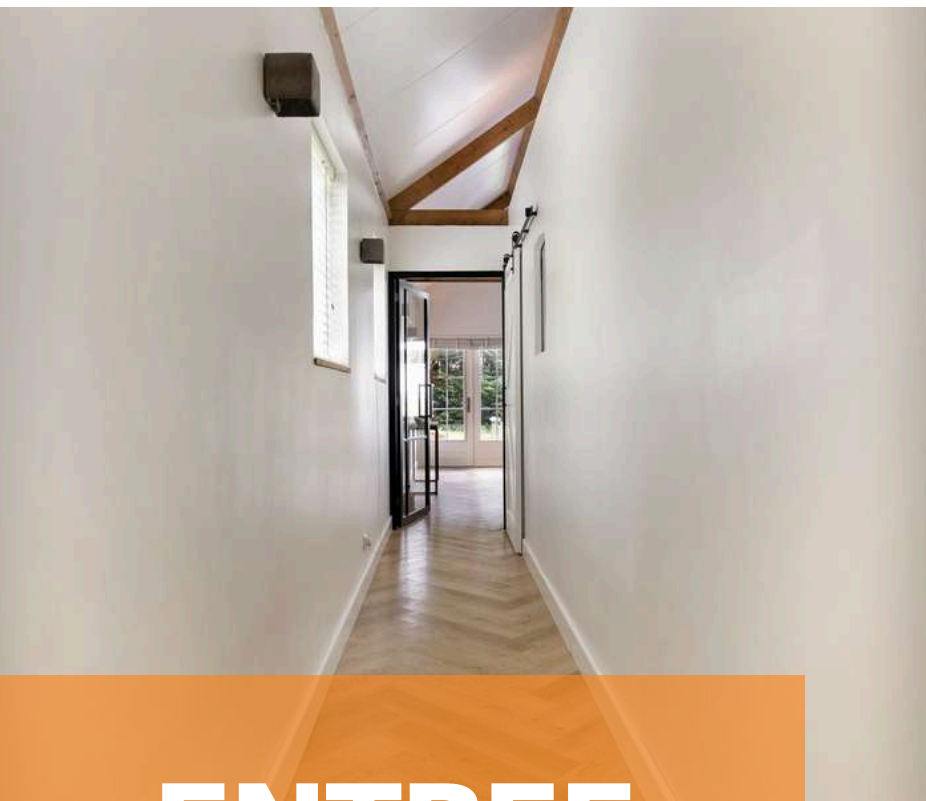




BEGANE GROND



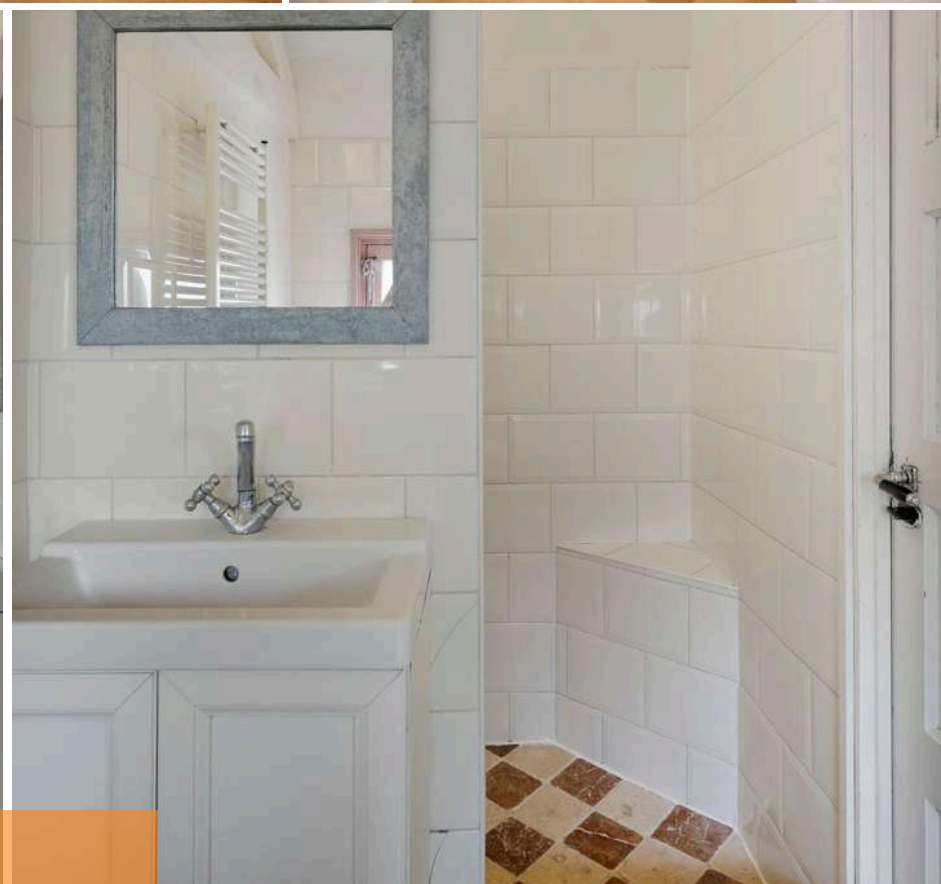
Aan de plattegronden kunnen geen rechten worden ontleend.
Elubbe | www.jbbe.nl



ENTREE

Omringd door polderlandschappen rijden jullie richting deze unieke, in groen verscholen, woning. Middels de voortuin lopen jullie de woning binnen.

De entree is afgewerkt met een in visgraat gelegde PVC-vloer, gestucte wanden en een gestuct plafond. De entree biedt toegang tot de tweede hal, separaat modern toilet met fonteintje, slaapkamer en woonkamer.



HAL

De tweede hal biedt toegang tot de eerste badkamer middels een bordestrap. Tevens biedt de hal toegang tot de open woonkeuken die op splitlevel gelegen is.

De badkamer is afgewerkt met een betegelde vloer, betegelde wanden en een houten balken plafond. De badkamer is voorzien van een ligbad, toilet en een inlopdouche.



WOONKEUKEN

Avonden koken en dineren wordt hier een onvergetelijke ervaring.

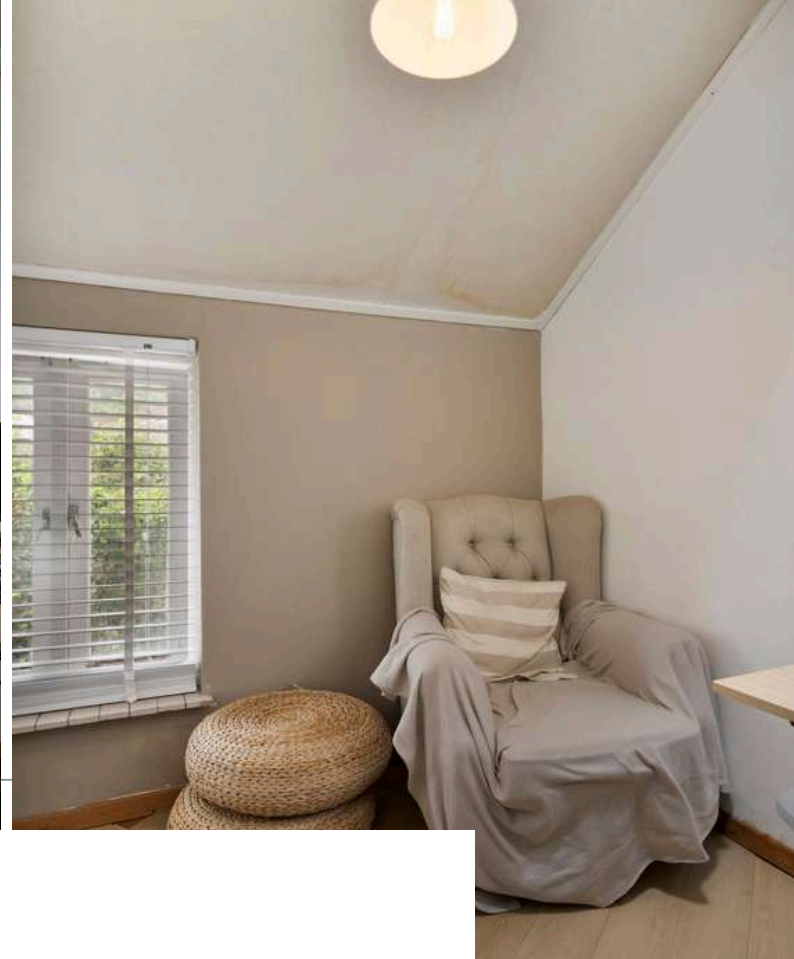
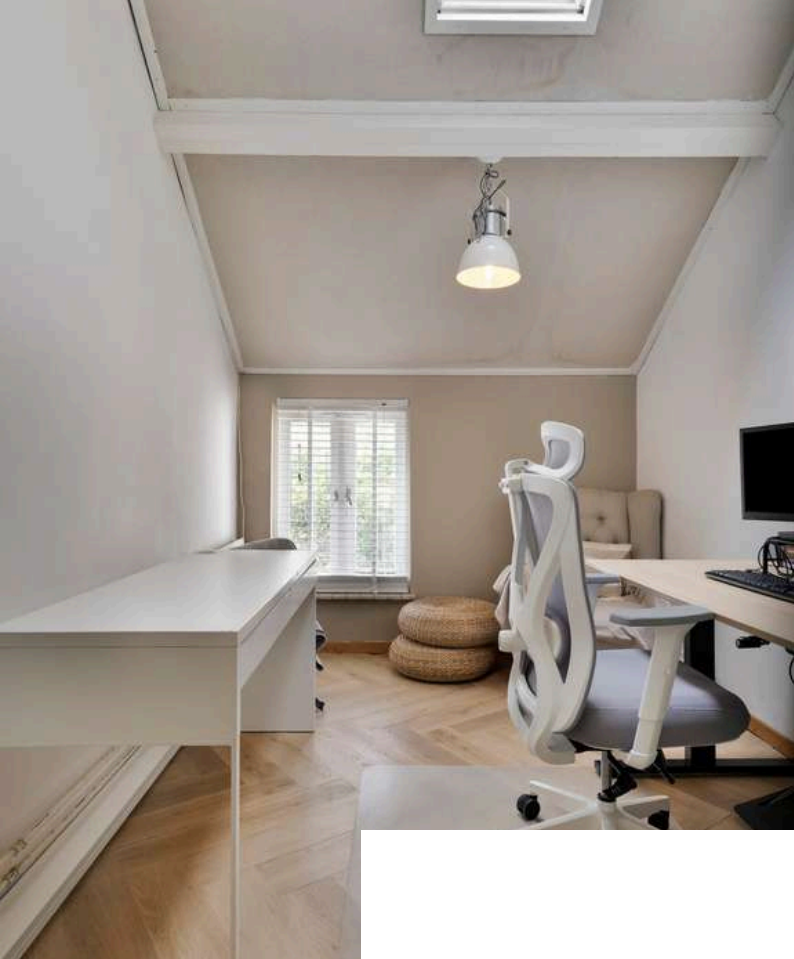


De royale woonkeuken is afgewerkt met een in visgraat gelegde PVC-vloer, gesauste wanden en houten balken plafond. De woonkeuken is voorzien van een pelletkachel en biedt toegang tot de kantoorruimte. De in hoek opgestelde keukeninrichting is voorzien van een spoelbak incl. Quooker, SMEG inductiefornuis met oven, 2 koelkasten, wijnklimaatkast, vaatwasser, combi-magnetron en kelder c.q. voorraadkast. Vanuit de woonkeuken is er toegang tot de eerste verdieping.

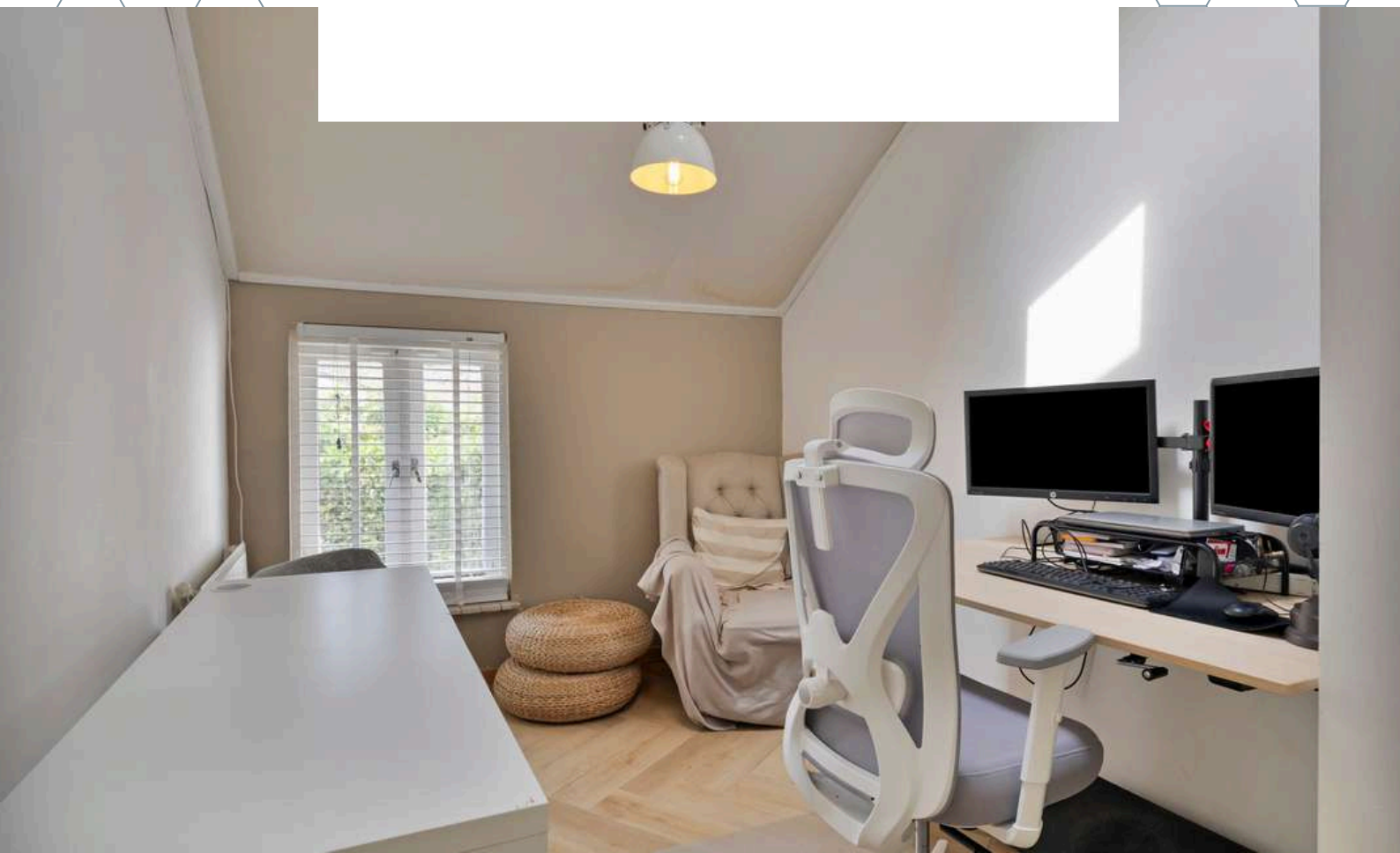








De kantoorruimte is afgewerkt met een in visgraat gelegde PVC-vloer, gesauste wanden en plafond.



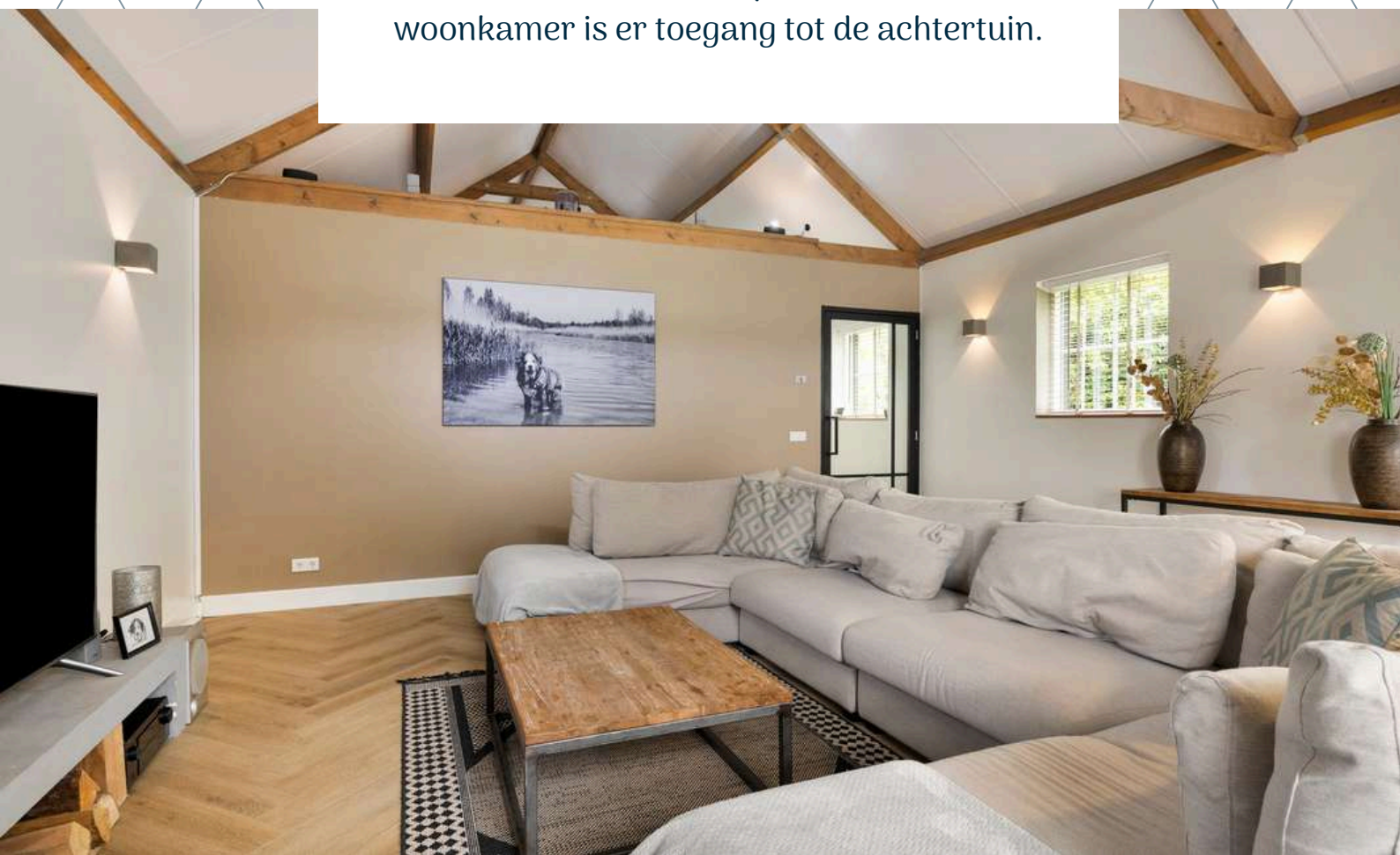


WOONKAMER

De woonkamer is gelegen in het nieuwere gedeelte (2020) en is een ware eyecatcher!



De hybride hout en/of pellet kachel zorgt voor een dosis aan sfeer én is zelfs op afstand te bedienen, wat een luxe! De woonkamer is afgewerkt met een in visgraat gelegde PVC-vloer (incl. vloerverwarming), gestucte wanden en een balken plafond. Vanuit de woonkamer is er toegang tot de achtertuin.

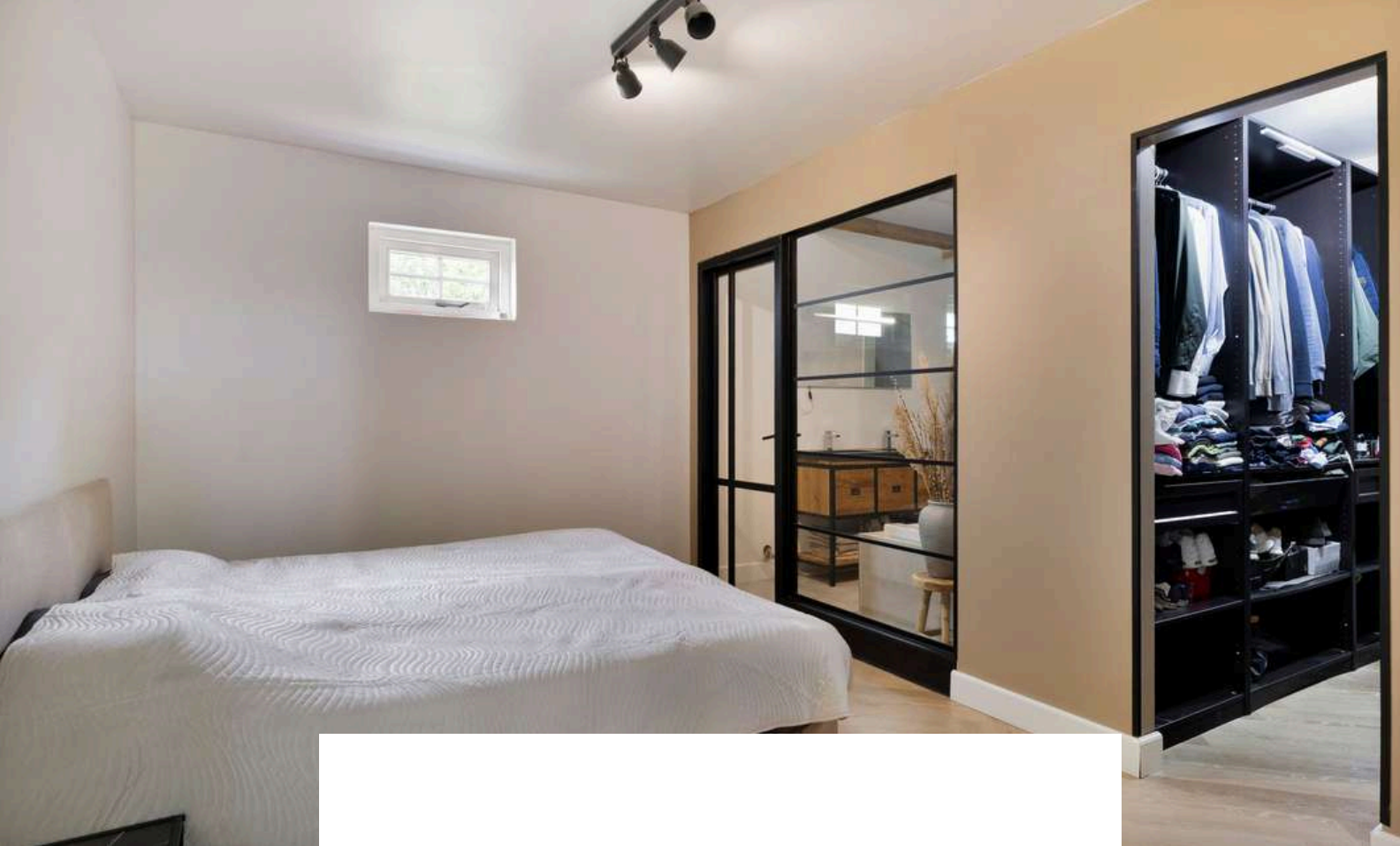






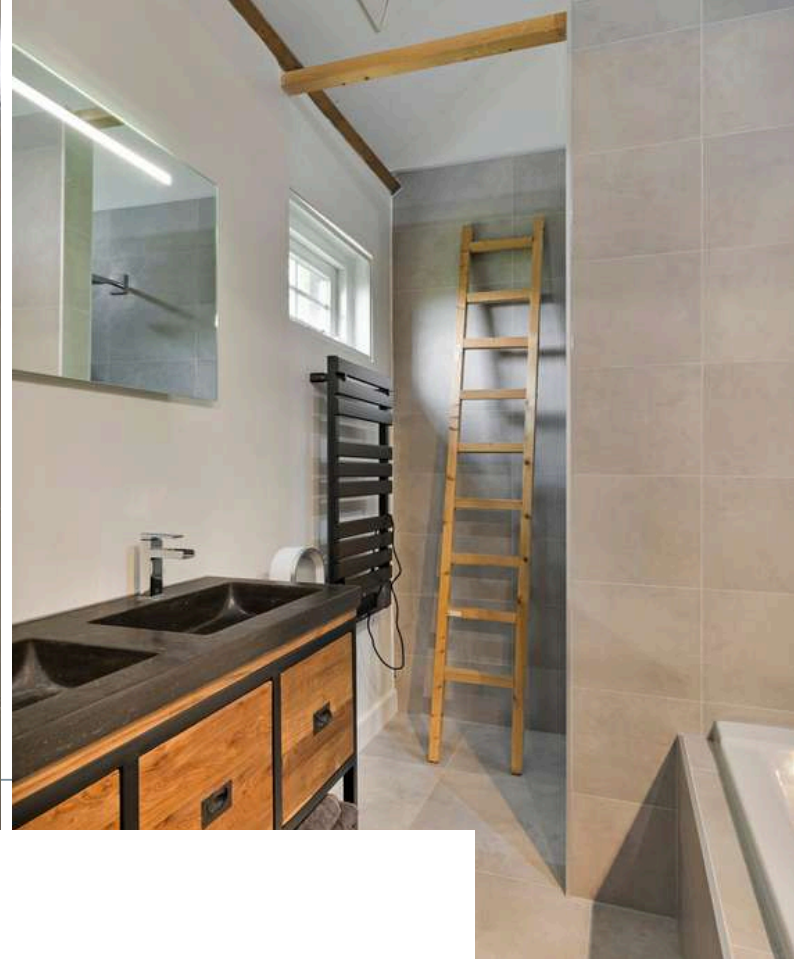
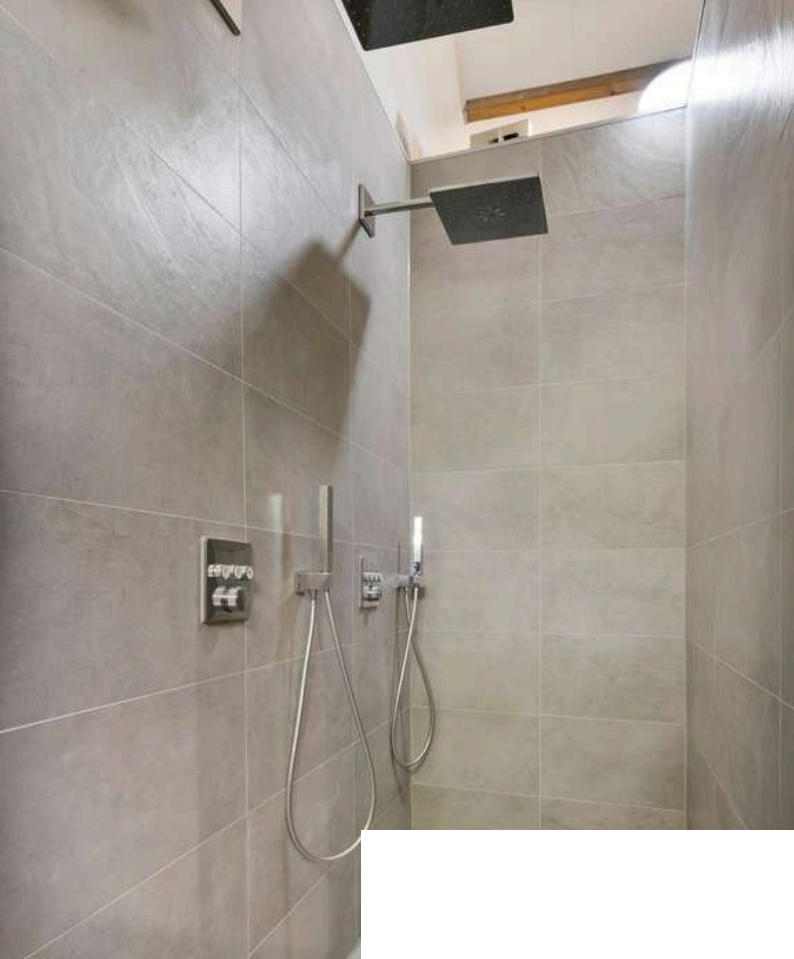
GELIJKVLOERS WONEN

Ontdek het gemak van gelijkvloers wonen door de badkamer en slaapkamer op de begane grond, gelegen in het nieuwe gedeelte (2020).

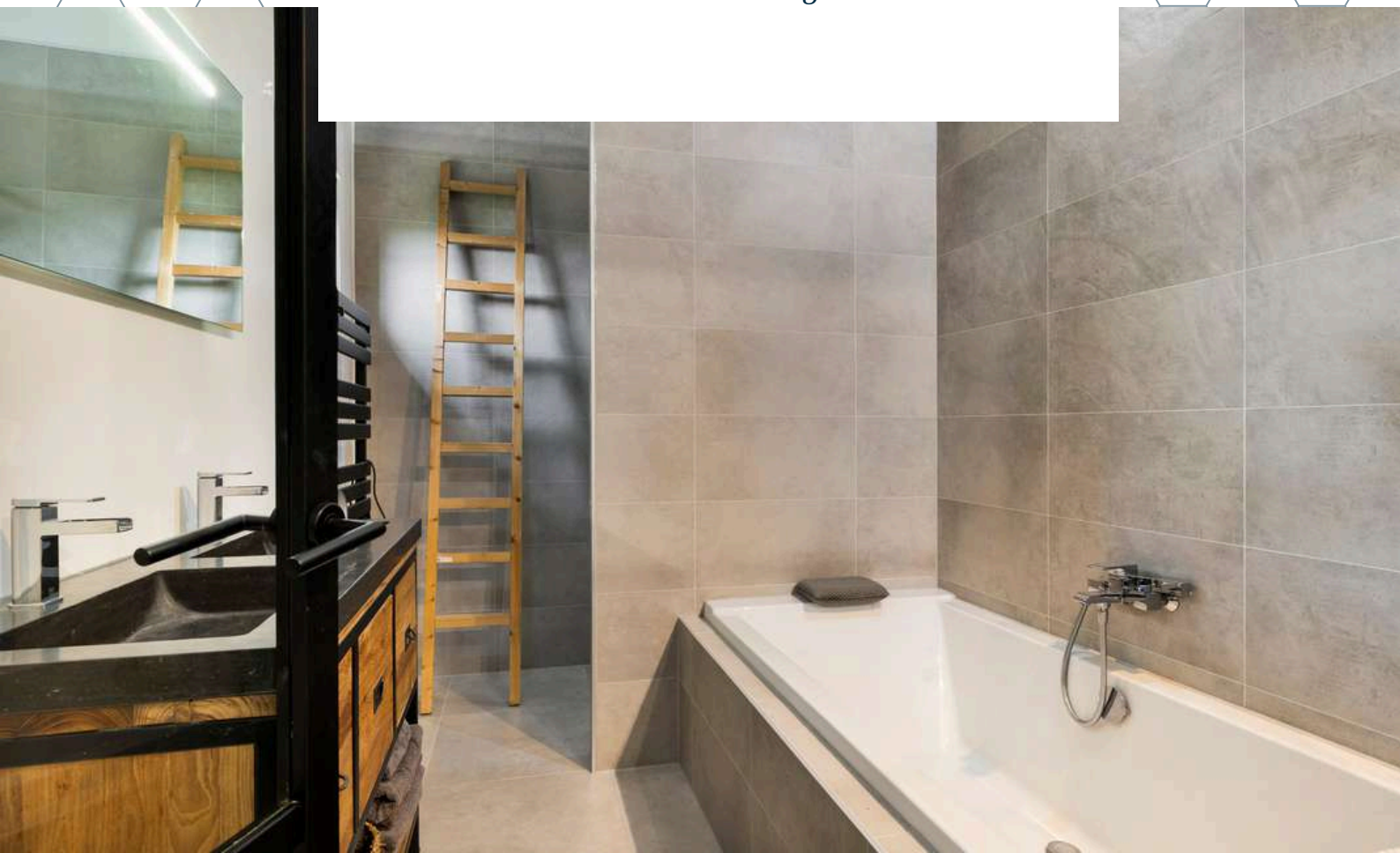


Slaapkamer 1 is afgewerkt met een in visgraat gelegde PVC-vloer (incl. vloerverwarming), gesauste wanden en een gestuct plafond. De slaapkamer beschikt over een inloopkast en biedt toegang tot de ensuite badkamer.



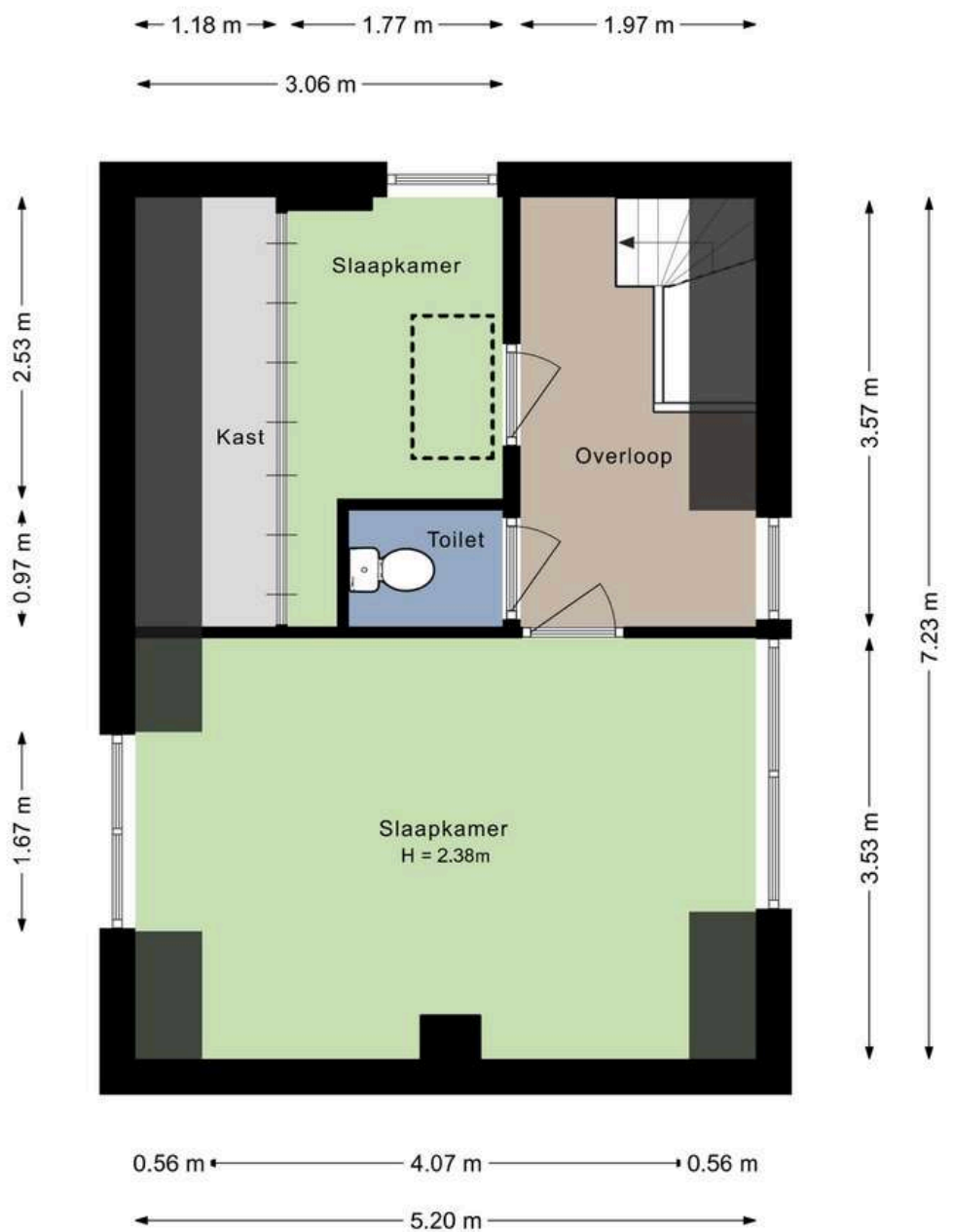


De ensuite badkamer is afgewerkt met een betegelde vloer (incl. vloerverwarming), betegelde wanden en balken plafond. De badkamer is voorzien van een ligbad, His & Hers shower (of His & Hers / Hers & Hers), dubbele wastafel en design radiator.

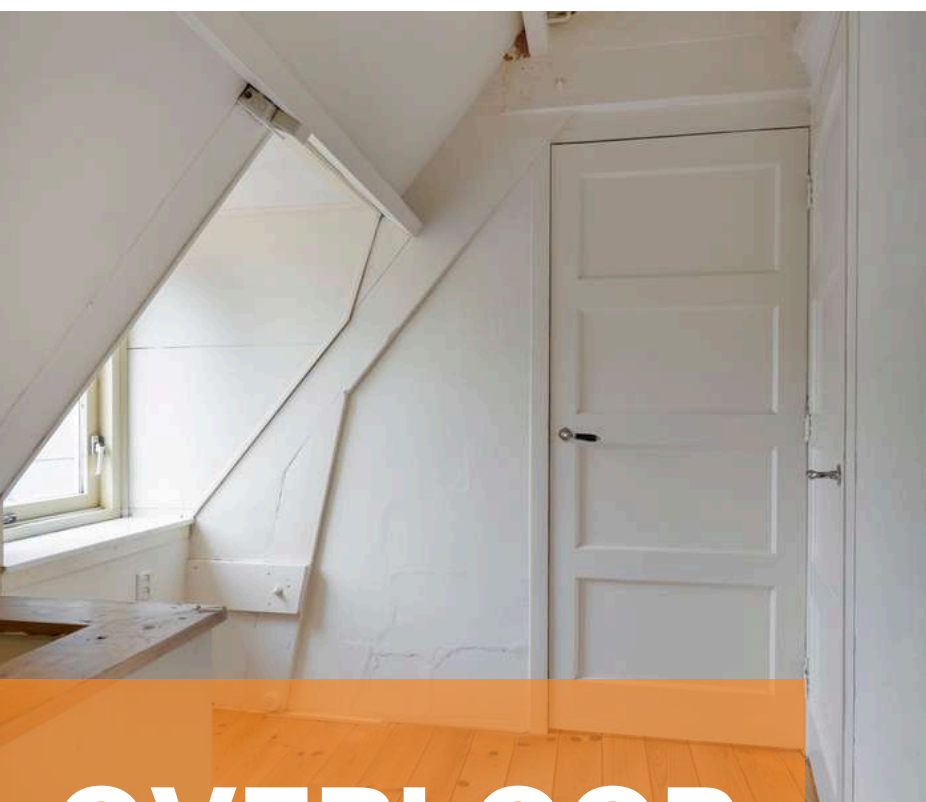




1E VERDIEPING



Aan de plattegronden kunnen geen rechten worden ontleend.
©Jobse | www.jobse.nl



OVERLOOP

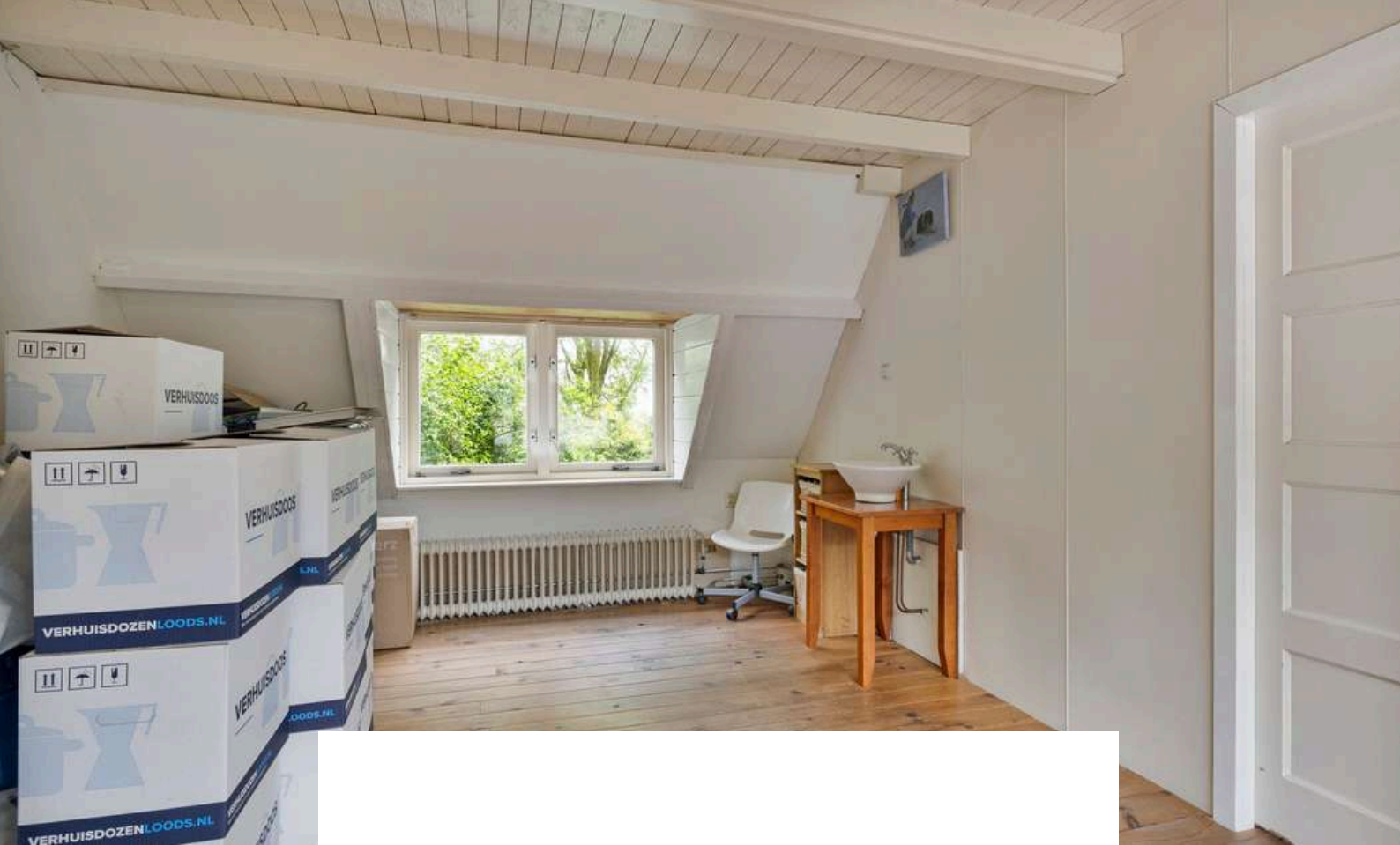
Middels de vaste trap in de woonkeuken bereiken jullie de overloop op de eerste verdieping.

De overloop is afgewerkt met een houten vloer, gesauste wanden en houten schroten plafond. De overloop biedt toegang tot 2 slaapkamers en een separaat toilet (Sanibroyeur).

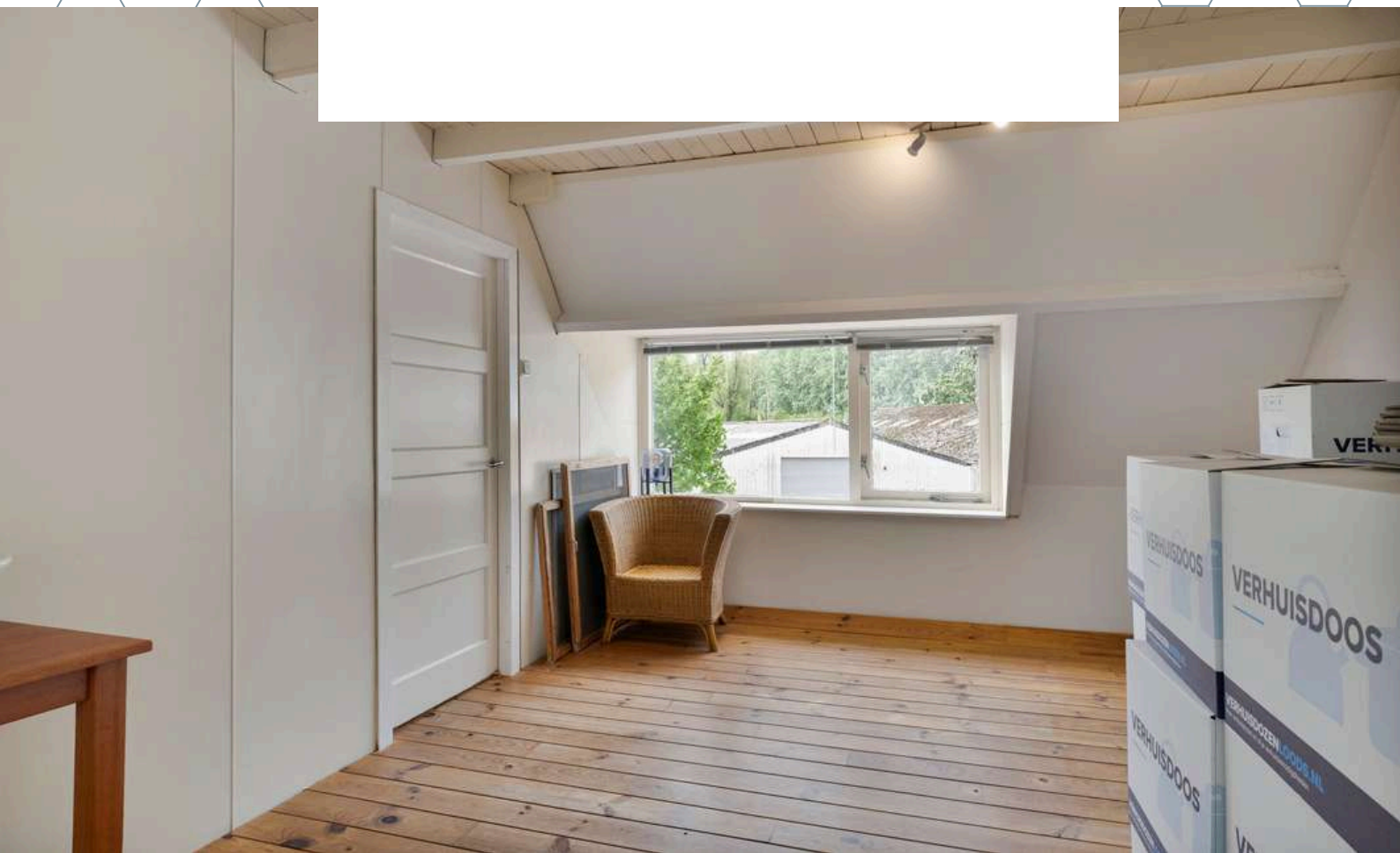


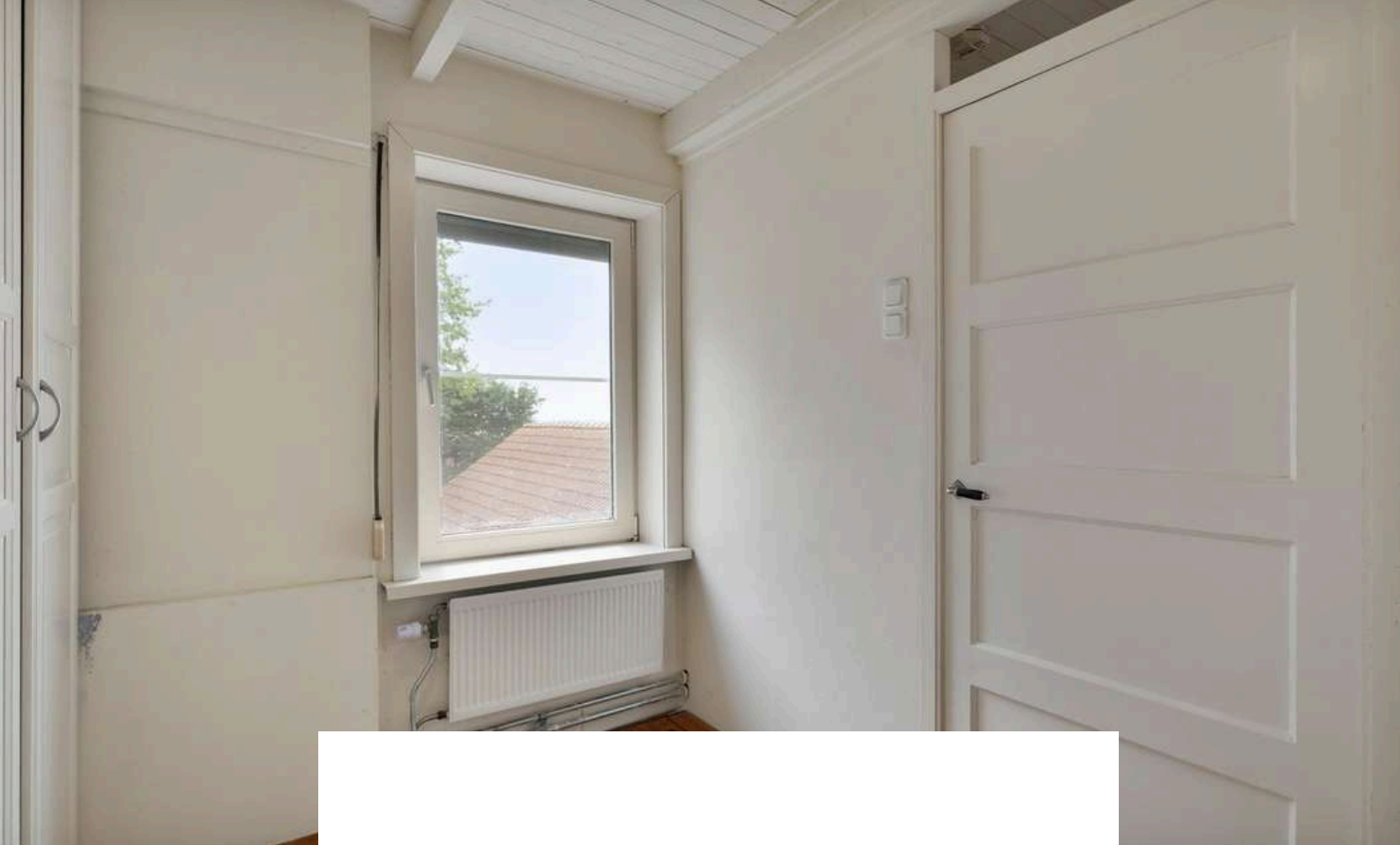
SLAAPKAMERS

De woning beschikt over 2 slaapkamers op de eerste verdieping

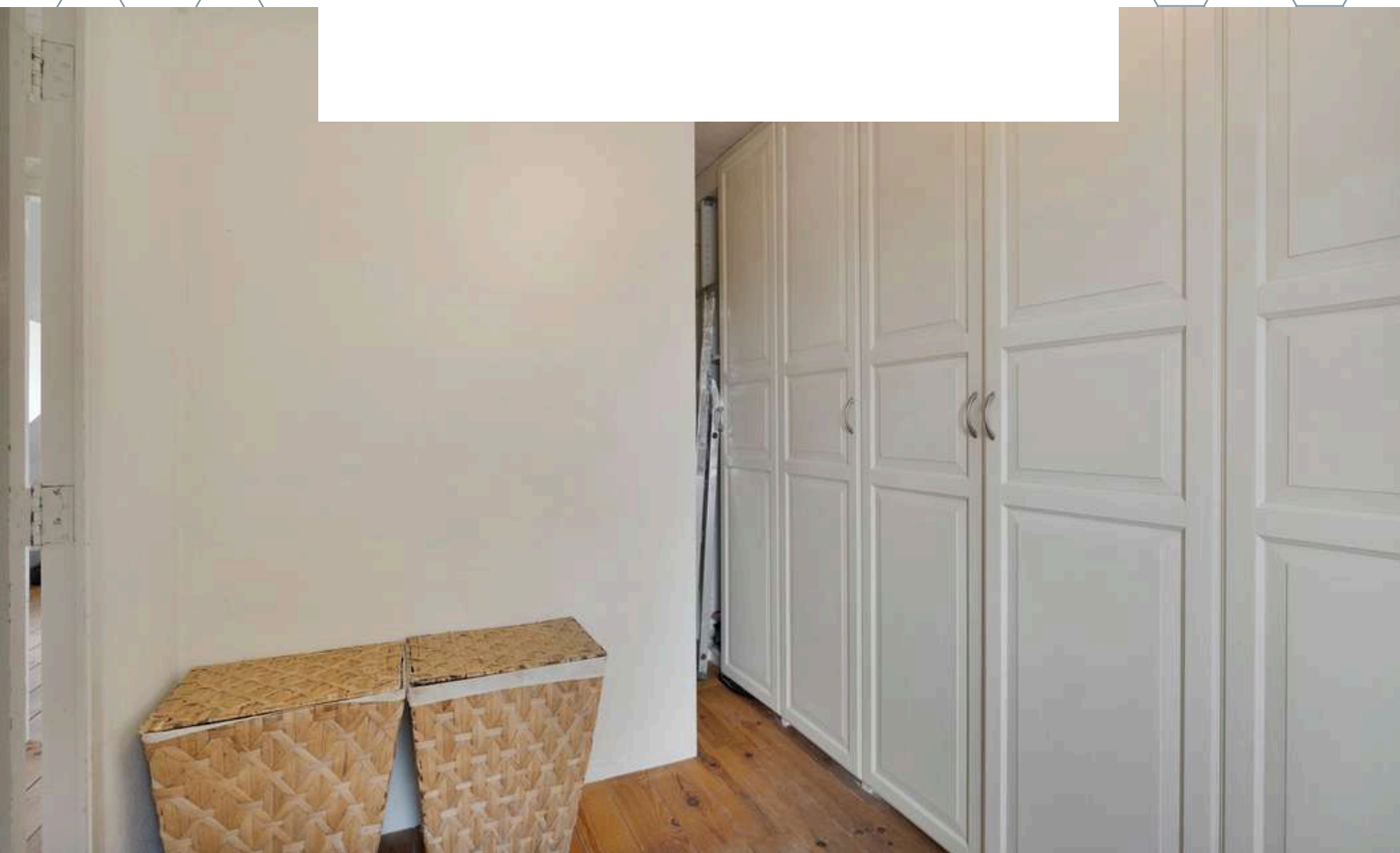


Slaapkamer 1 is afgewerkt met een houten vloer, gesauste en behangen wanden en houten schroten plafond. De slaapkamer beschikt over een wastafel.





Slaapkamer 2 is afgewerkt met een houten vloer, gesauste en behangen wanden en houten schroten plafond. De slaapkamer beschikt over een inbouwkast en biedt toegang tot de bergzolder.



2E VERDIEPING

Bergzolder



7.23 m



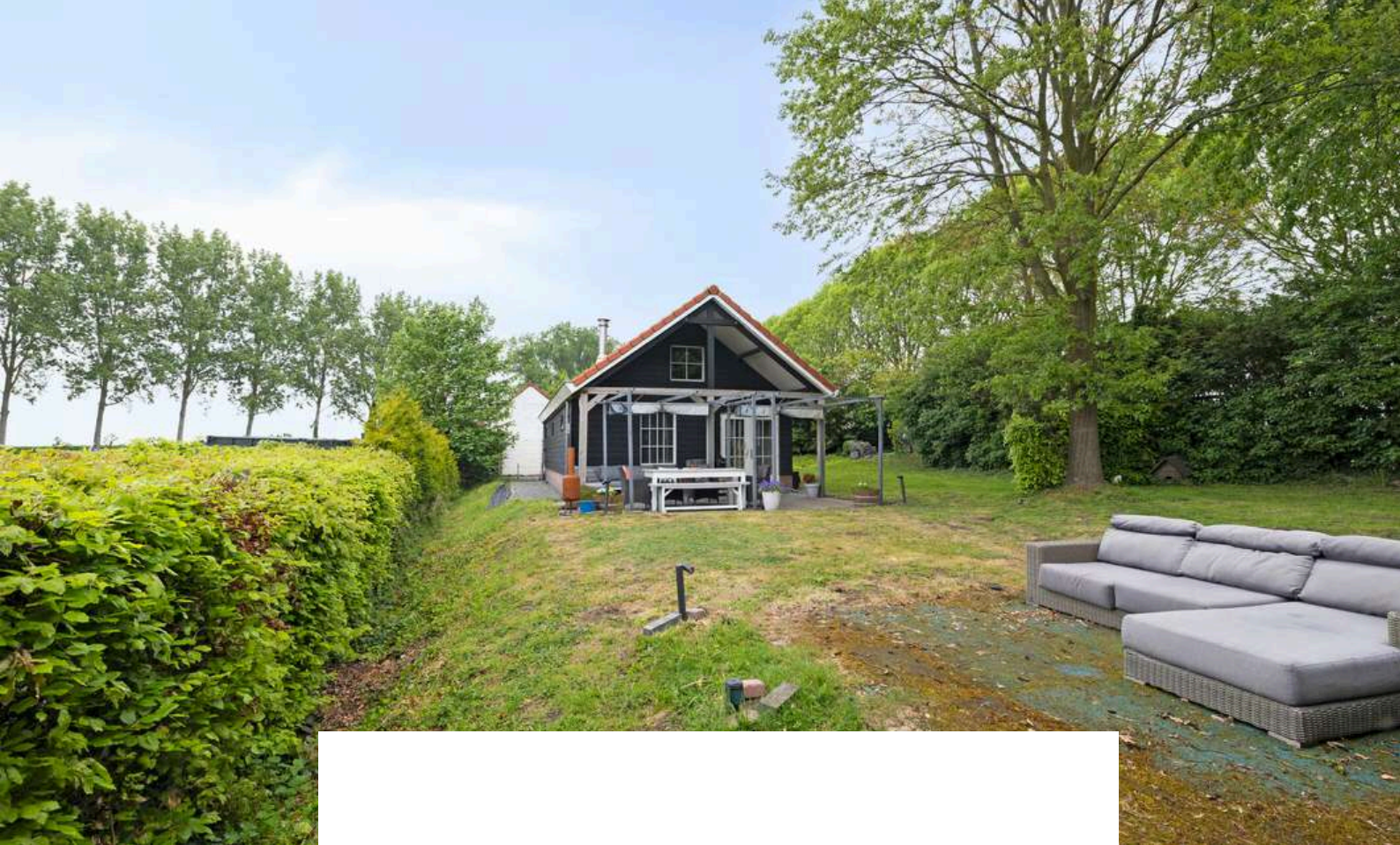
Vliering
H = 1.47m

2.58 m

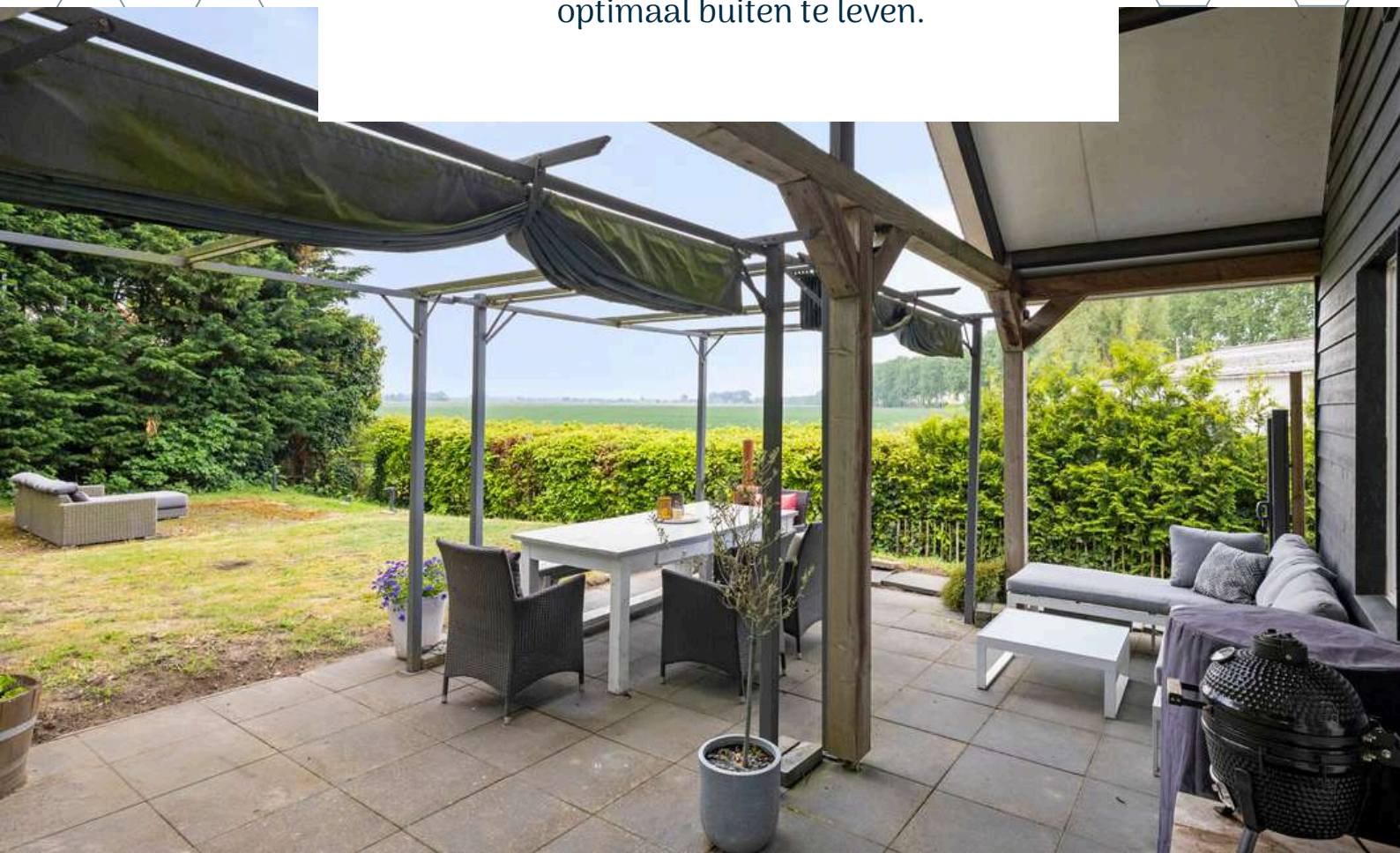


TUIN

Wakker worden met een kop koffie in de zon, het geluid van kakelende kippen op de achtergrond en een fantastisch vrij uitzicht, hier begint iedere dag op een ontspannen manier.



De woning beschikt over een riante tuin op het zonnige Zuiden: een waar paradijs voor liefhebbers van het buitenleven. Of jullie nu willen tuinieren, uitgebreid willen borrelen met vrienden of simpelweg willen genieten van rust en vrijheid, deze tuin biedt alle ruimte om optimaal buiten te leven.



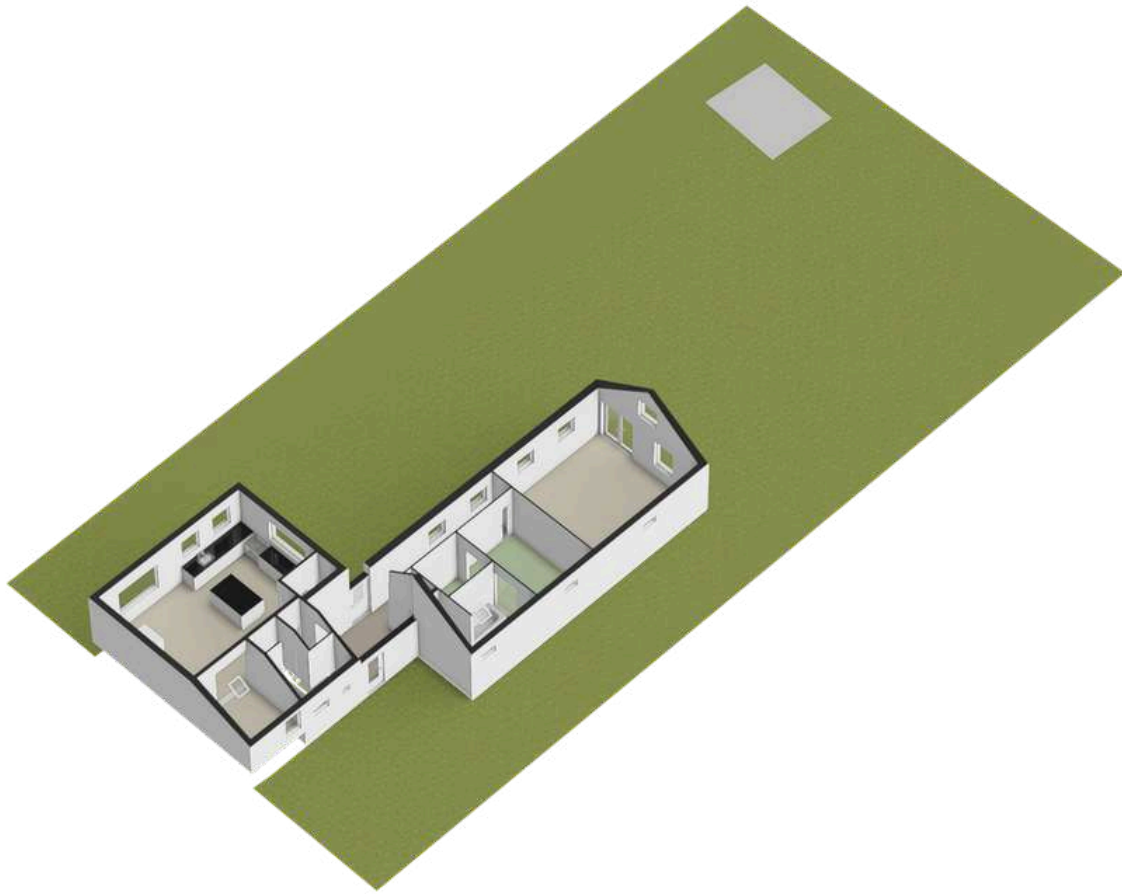






PLATTEGROND

Begane grond + tuin



BESTEMMING

Volgens het Omgevingsloket

Wonen - Bestemmingsomschrijving

De voor 'Wonen' aangewezen gronden zijn bestemd voor:

- a. wonen in de vorm van vrijstaande woningen, twee-aaneen gebouwde woningen of aaneen gebouwde woningen, al dan niet in combinatie met de uitoefening van een beroep aan huis in het hoofdgebouw en bijbehorende bijgebouwen;
- b. ter plaatse van de aanduiding 'woonwagenstandplaats', uitsluitend voor maximaal negen woonwagens, al dan niet in combinatie met de uitoefening van een beroep aan huis in de woonwagen en bijbehorende bijgebouwen;
- c. ter plaatse van de aanduiding 'bijgebouwen', uitsluitend bijbehorende bijgebouwen;
- d. ter plaatse van de aanduiding 'specifieke vorm van wonen - erf en bijbehorende bijgebouwen', uitsluitend erven en bestaande bijbehorende bijgebouwen;
- e. kwaliteitsverbetering van het landschap, met dien verstande dat ter plaatse van de aanduiding 'specifieke vorm van wonen - landschappelijke inpassing', de landschappelijke inpassing als bedoeld voor de kwaliteitsverbetering van het landschap zodanig opgericht en in stand dient te worden gehouden zoals vermeld in bijlage 2 bij deze regels;
- f. ter plaatse van de aanduiding 'cultuurhistorische waarden', cultuurhistorische waardevolle bebouwing;
met de daarbij behorende:
 - g. bijbehorende bijgebouwen;
 - h. bouwwerken, geen gebouwen zijnde;
 - i. tuinen, erven en terreinen;
 - j. parkeervoorzieningen.

Omgevingsloket Regels op de kaart

Locatie zoeken

Bloemendijk 4, 4671PN Dinteloord

✓ Toon documenten op gekozen locatie

Legenda Kaartlagen

Informatie

- BAG Panden
- Kadastrale Kaart
- Gemeentegrenzen
- Waterschapsgrenzen
- Provinciegrenzen
- Lands grenzen

Achtergrond

- Topografie (BRT)
- Grootschalige topografie (BGT)

Buitengebied Dinteloord en Prins

bestemmingsplan - Gemeente Steenbergen

meer documentkenmerken

vastgesteld 24-09-2015 - geheel onherroepelijk in

Plekinfo Overzicht Regels Bijlagen bij regels

Gerelateerd Overig Toelichting

Bestemmingen (1)

- Wonen >

Bouwvlakken (3)

- bouwvlak
- bouwvlak
- bouwvlak

KAART BAGVIEWER





**HET LIJKT ONS DUS OVERDUIDELIJK
DAT DEZE WONING EEN
BEZICHTIGING WAARD IS! ZIEN IS
GELOVEN DUS DRUK OP DE KNOP EN
NEEM CONTACT MET ONS OP.**

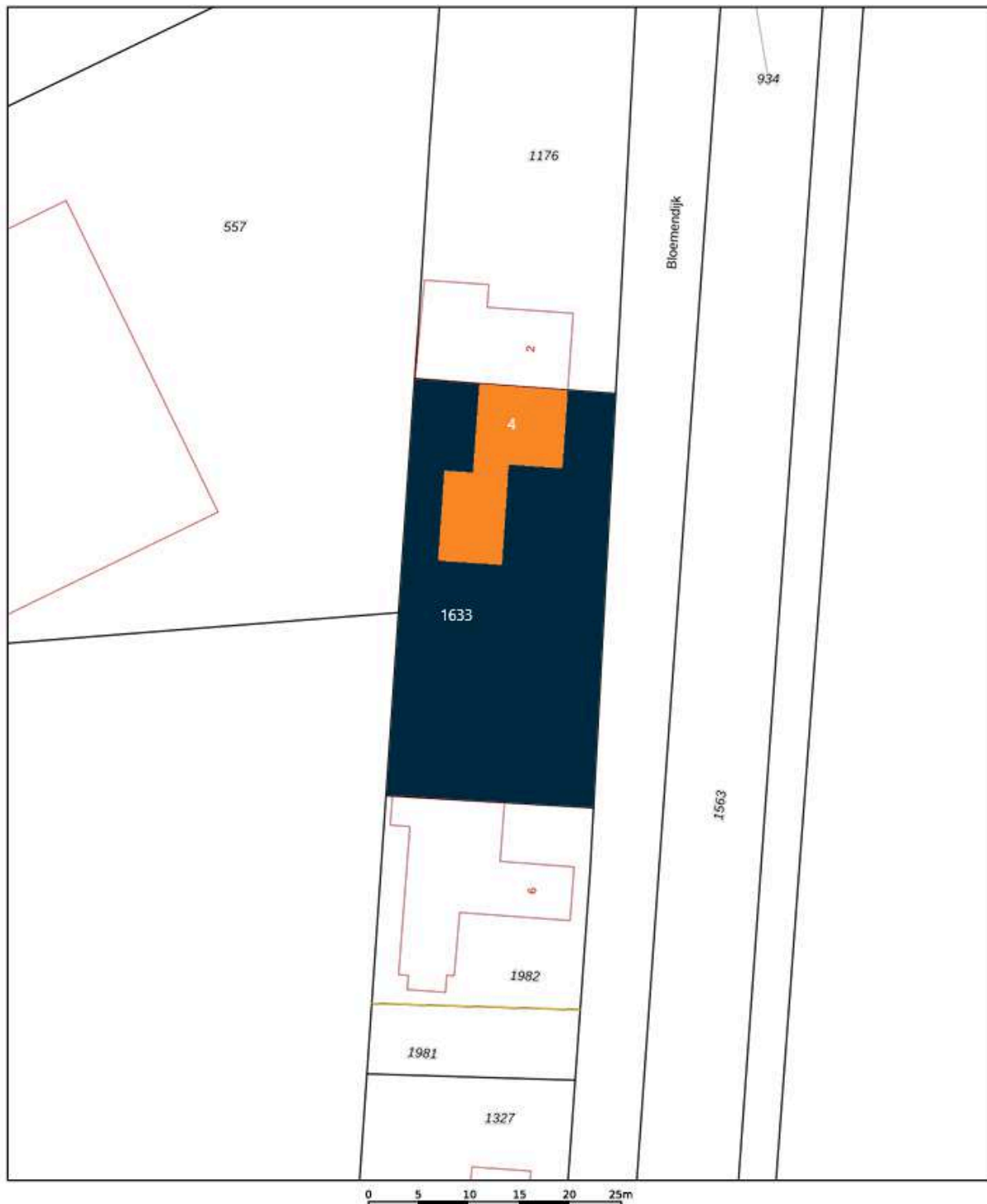


Het meetwerk is gebaseerd op de NEN2580. De Meetinstructie is bedoeld om een meer eenduidige manier van meten toe te passen voor het geven van een indicatie van de gebruiksoppervlakte. De Meetinstructie sluit verschillen in meetuitkomsten niet volledig uit, door bijvoorbeeld interpretatieverschillen, afrondingen of beperkingen bij het uitvoeren van de meting.

ALGEMEEN

Bezichtiging uitsluitend via ons kantoor. Deze informatie is geheel vrijblijvend, uitsluitend voor geadresseerde bestemd en niet bedoeld als aanbod. Ten aanzien van de juistheid van de vermelde informatie kan door makelaarskantoor Buuron & Kuipers Makelaars Taxateurs B.V. geen aansprakelijkheid worden aanvaard, noch kan aan de vermelde informatie enig recht worden ontleend.

KADASTRALE KAAART



12345
25

Deze kaart is noordgericht
Perceelnummer
Huisnummer
— Vastgestelde kadastrale grens
- - - Voorlopige kadastrale grens
- - - Administratieve kadastrale grens
— Bebauwing

Schaal 1: 500

Kadastrale gemeente	Dinteloord
Sectie	G
Perceel	1633

Aan dit uittreksel kunnen geen betrouwbare maten worden ontleend.
De Dienst voor het kadaster en de openbare registers behoudt zich de intellectuele eigendomsrechten voor, waaronder het auteursrecht en het databankenrecht.

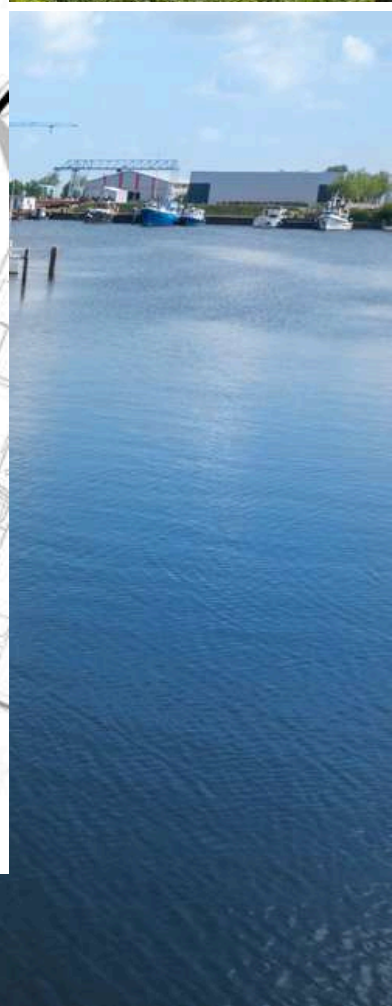
Voor een eensluidend uittreksel, geleverd op 27 maart 2026
De bewaarder van het kadaster en de openbare registers



DINTELOORD

Alle voorzieningen binnen handbereik

Dinteloord is een gezellig dorp met een historisch centrum, prachtige jachthaven, de Dintelse Gorzen en natuurlijk niet te vergeten het nabijgelegen vestingstadje Willemstad waar de historische Forten bezocht kunnen worden. Zijn jullie avontuurlijker ingesteld? Binnen no-time bereiken jullie diverse recreatiegebieden zoals de Biesbosch, de Grevelingen en de stranden aan de Zeeuwse kust. Dinteloord beschikt over alle nodige voorzieningen en een snelle verbinding met o.a. Rotterdam, Breda, Antwerpen en natuurlijk Bergen op Zoom







ROBBIE KUIPERS
PARTNER

085 020 13 90
0636295397
robbie@buuron-kuipers.nl

JOYCE DE GROOT
K-RMT MAKELAAR -
PARTNER

085 020 13 90
0636501774
joyce@buuron-kuipers.nl



BLAUWSTRAAT 64 - STEENBERGEN

MEER WETEN?

Wij beantwoorden graag alle vragen!

BIEDPROCES



Middels de QR code heeft u toegang tot het online biedformulier van deze woning.



Ik heb mijn bieding ingezonden, hoe nu verder?

1. U ontvangt een bevestiging van uw bieding.
2. Tijdens lopende onderhandelingen wordt uw bieding in een digitale kluis geplaatst
3. De verkoper wijst de koper aan van de woning, de makelaar zal hierover met de koper telefonisch contact opnemen

A smartphone screen showing the 'Eerlijk Bieden' bidding form. The form is titled 'Eerlijk Bieden' and includes a section for 'Contactgegevens' with fields for 'Voornaam*', 'Achternaam*', 'E-mailadres*' (with 'e-mail@adres.nl' as a placeholder), 'Bevestig e-mailadres*' (with 'e-mail@adres.nl' as a placeholder), and 'Telefoonnummer*' (with '0612345678' as a placeholder). Below this is a section for 'Jouw bod:' with a field for 'Bedrag*' and the instruction 'Voer de koopsom in'. The phone's status bar at the top shows the time as 9:41 and signal strength icons.

HYPOTHEEK NODIG?

O.A. VERHUISREGELING, STARTERS- EN VASTGOEDLENIING MOGELIJK

Voordat jullie op een woning gaan bieden is het handig en belangrijk dat jullie weten wat de financiële mogelijkheden exact zijn. Kuipers Hypotheken helpt jullie met het maken van een geheel gratis en vrijblijvende inventarisatie van jullie situatie en het maken van een volledig inzicht in jullie financiële mogelijkheden.

Kuipers Hypotheken werkt samen met meer dan 50 geldverstrekkers en biedt daarmee altijd de scherpste rente en beste voorwaarden in de markt. Volledig ontzorgen en bijstaan bij alle financiële vraagstukken is waar Kuipers Hypotheken voor staat. Middels een persoonlijke aanpak gericht op jullie specifieke situatie neemt Kuipers Hypotheken jullie mee in de wereld van hypotheeken. Met één belangrijk doel, het passend maken van jullie wensen op jullie mogelijkheden om het aankopen van jullie droomwoning mogelijk te maken!

Kuipers Hypotheken helpt u graag om alle mogelijkheden te bekijken!



€ 250,-

KORTING OP DE HYPOTHEEKADVIESKOSTEN

TEGEN INLEVERING VAN DEZE VOUCHER ONTVANGT U € 250,- KORTING OP UW HYPOTHEEKADIES



MAIL DEZE VOUCHER NAAR:
INFO@BUURON-KUIPERS.NL



BUURON & KUIPERS

makelaars

Buuron & Kuipers Makelaars is een jong en fris makelaarskantoor met wortels die natuurlijk wel goed diep in de grond zitten. In de loop der jaren is ons kantoor uitgegroeid tot één van de grotere spelers in met name West-Brabant en het eiland Tholen.

We don't have dreams, we have goals! Klinkt best tof en is zeker passend, maar wel gecombineerd met: "Wij zeggen wat wij doen en wij doen wat wij zeggen"

Wij werken in de volgende segmenten:

- Verkoop / verhuur woningen
- Aankoop woningen
- Verhuur en verkoop van bedrijfsmatig vastgoed
- Verkoop / Aankoop Vastgoedbeleggingen
- Vastgoedbeheer asset management



TELEFOONNUMMER
085 020 13 90



E-MAILADRES
INFO@BUURON-KUIPERS.NL



WEBSITE
WWW.BUURON-KUIPERS.NL



INSTAGRAM
@BUURONKUIPERS



FACEBOOK
BUURON & KUIPERS MAKELAARS



LINKEDIN
BUURON & KUIPERS MAKELAARS



Blauwstraat 64
4651 GD
Steenbergen